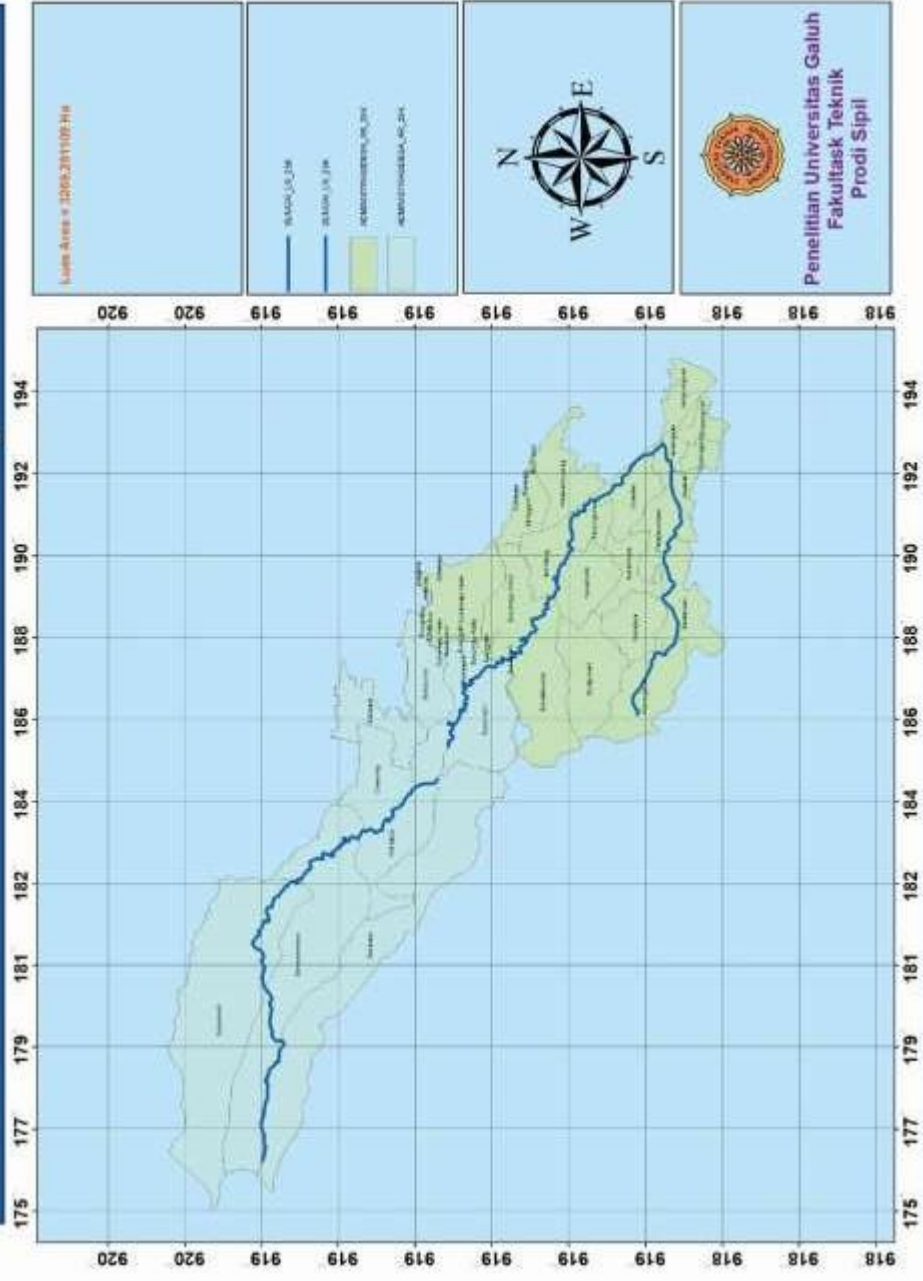


- Rusdianto Horman Lalenoh, Theo K. Sendow dan Freddy Jansen., (2015). “ Analisa Kapasitas Ruas Jalan Sam Ratulangi Dengan Metode MKJI 1997 DAN PKJI 2014”, Jurnal Sipil Statik Vol. 3; No. 11; Hal. 737-746.
- Sarah Haryati dan Najid., (2021). “Analisis Kpasitas Dan Kinerja Lalu Lintas Pada Ruas Jalan Jenderal Sudirman Jakarta”, Jurnal Mitra Teknik Sipil Vol. 4; No. 1; Hal 95-108.
- Siti Fauzah., (2021). “Analisis Kapasitas Dan Tingkat Pelayanan Jalan (Studi Kasus Ruas Jalan Jl. Raya Parigi Kabupaten Pangandaran)”, Skripsi Tenik Sipil. Ciamis; Fakultas Teknik Universitas Galuh Ciamis.
- Tamin, O.Z., (2000). Perencanaan dan Pemodelan Transportasi. Bandung; Penerbit Institut Teknologi Bandung.

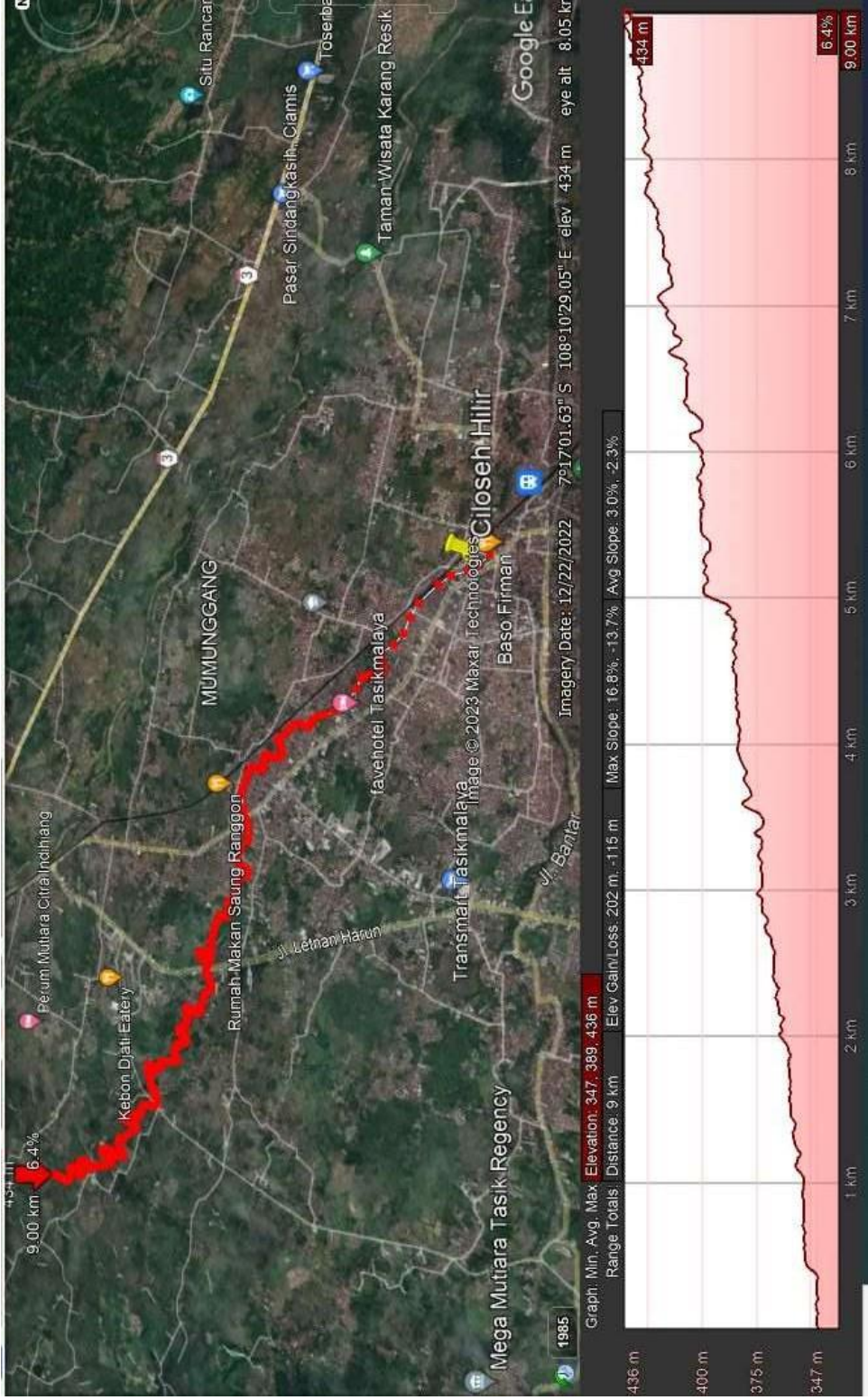
Lampiran 1
Peta Luasan Das

Peta DAS Ciloseh Tasikmalaya



Lampiran 2

Elevasi



Lampiran 3

Dokumentasi Pengambilan Sampel Sedimen



Lampiran 4
Dokumentasi Pengujian Ansar





Lampiran 5

Dokumentasi Pengujian Berat Jenis



Lampiran 6
Dokumentasi Pengukuran Lebar Sungai



Lampiran 7
Pengukuran Kecepatan Aliran

